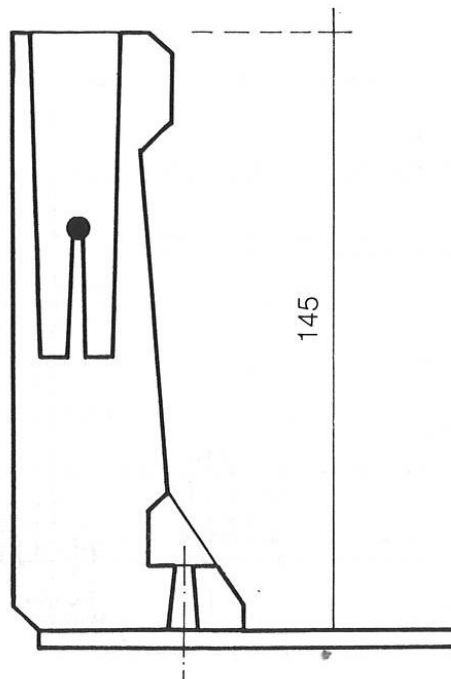


BORDO VIADOTTO

supporto pannello fonoassorbente

4
C.1.2

Possibile esecuzione
in c.l.s. alleggerito
e/o con base = 50 cm



IMPIEGO

Bordo viadotti

CLASSE DI SEVERITA'

C Energia max. contenuta: 400 KN · m

MATERIALI

CEMENTO ARMATO

Vedi capitolo 6

CONSIGLIATA PER:

Come per il parapetto tipo C.3.1 o C.1.1, nel caso d'impiego di barriere fonoassorbenti o simili.

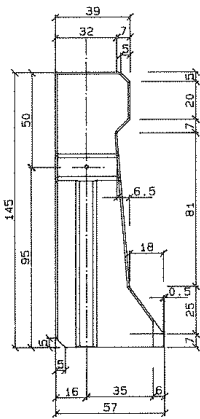
CERTIFICAZIONE

Basata sul complesso di prove eseguite sulla pista di Anagni nel periodo gennaio 1987-aprile 1988 e depositata globalmente presso il Ministero LL.PP. - Ispettorato Circolazione e Traffico.

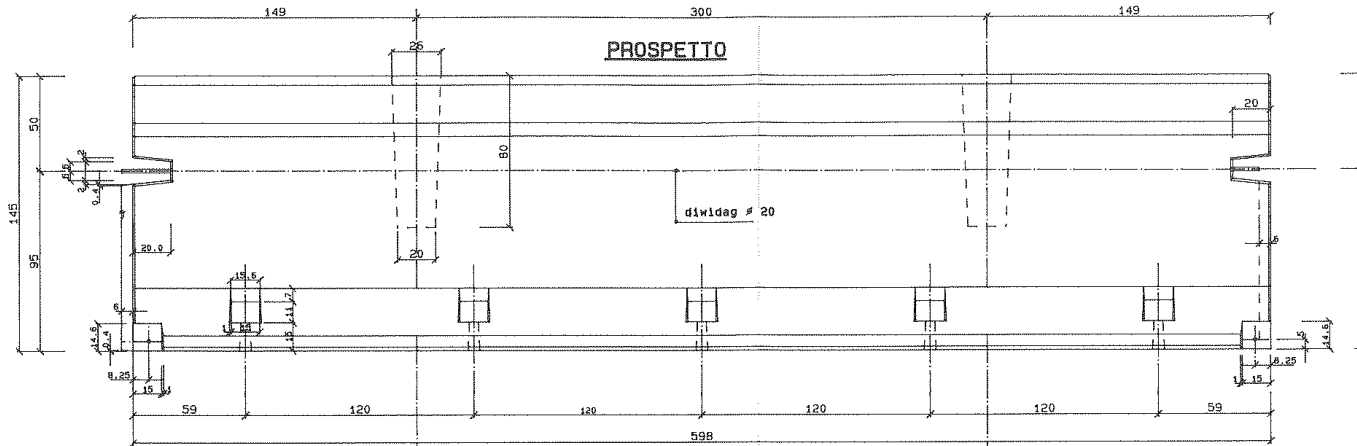
BORDO VIADOTTO

supporto pannello fonoassorbente

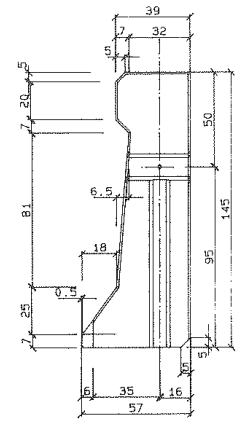
CARPENTERIA



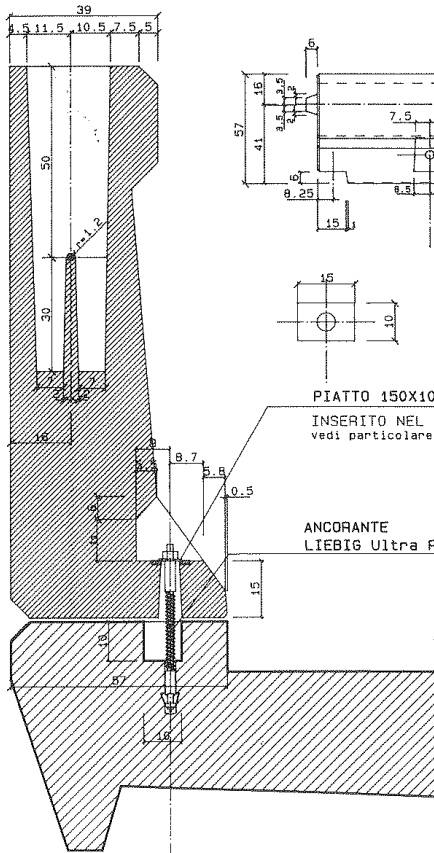
TESTATA (maschio)



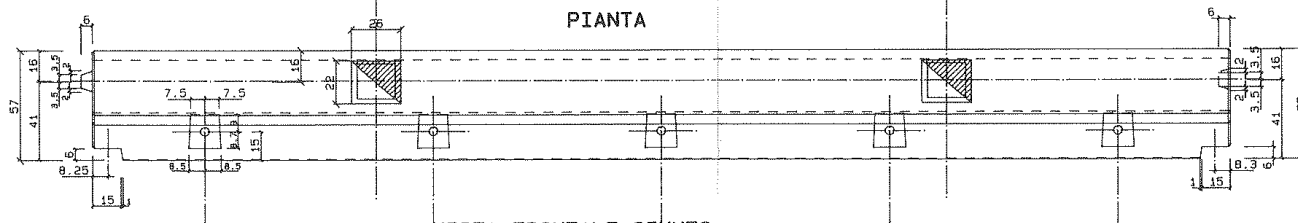
PROSPETTO



TESTATA (femina)

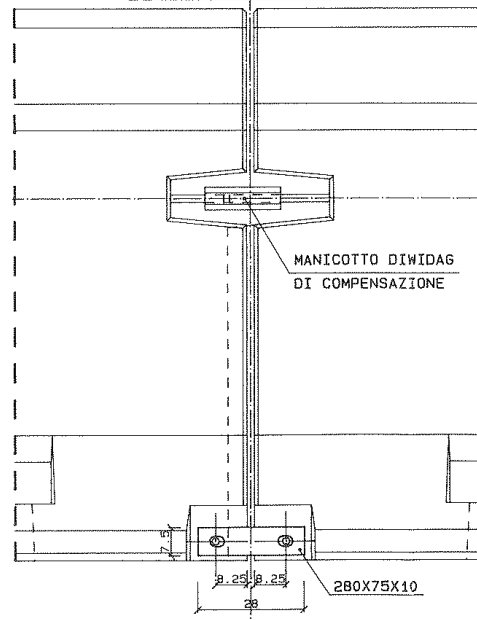


SEZIONE

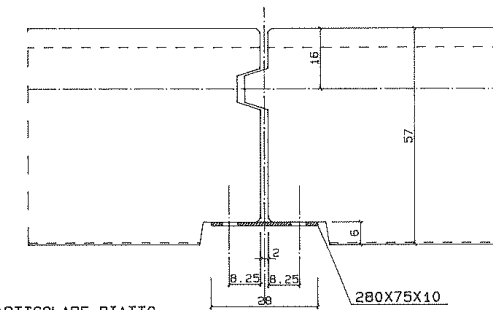


PIANTA

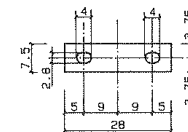
VISTA FRONTALE GIUNTO



PARTICOLARE GIUNTO AL PIEDE



PARTICOLARE PIATTO DI UNIONE ELEMENTI 280X75X10



PIATTO 150X100X10
INSERITO NEL C.L.S.
vedi particolare su armatura

ANCORANTE
LIEBIG Ultra Plus M16

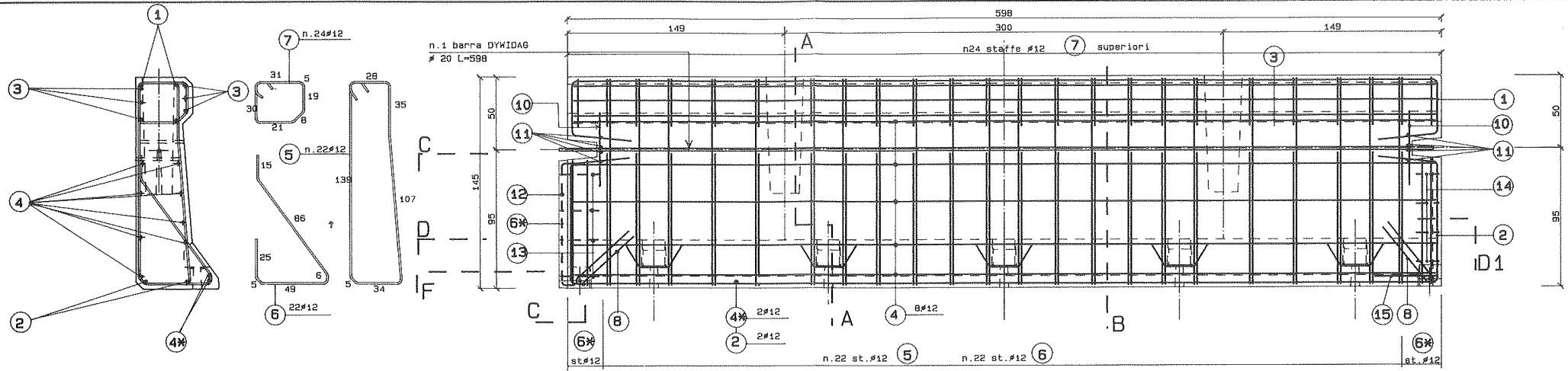
MANICOTTO DIWIDAG
DI COMPENSAZIONE

280X75X10

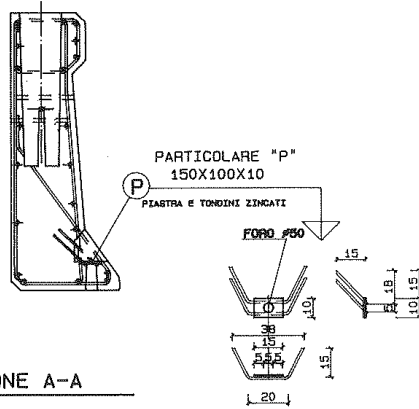
280X75X10

BORDO VIADOTTO supporto pannello fonoassorbente

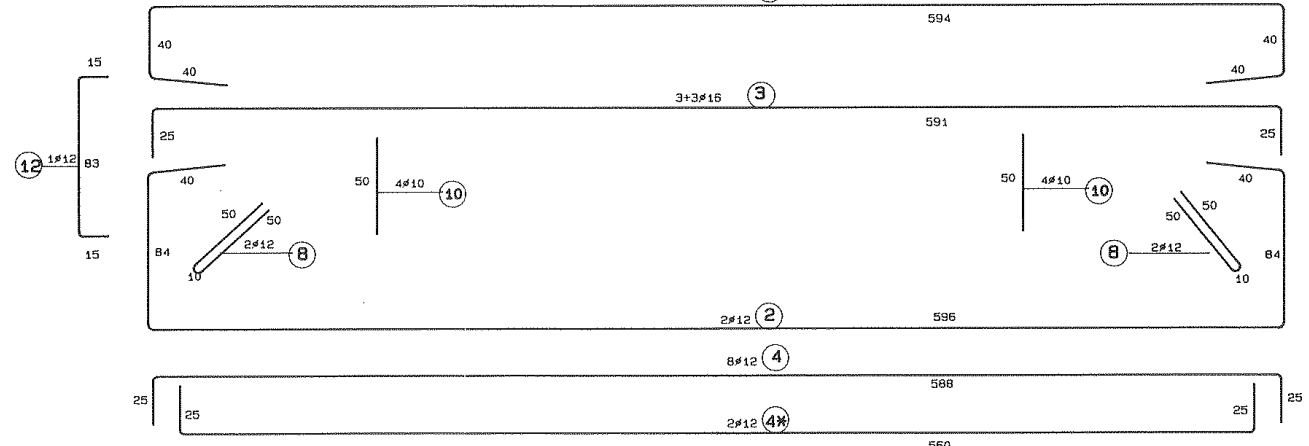
ARMATURA



SEZIONE B-B



SEZIONE A-A

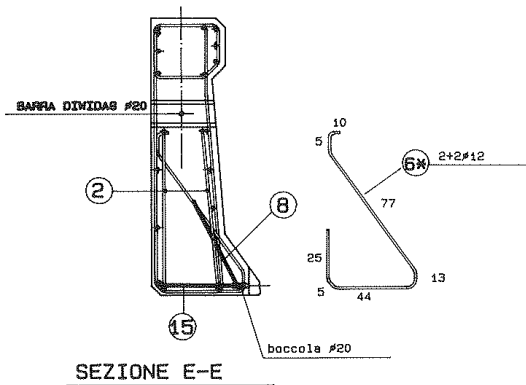


SEZIONE D-D

SEZIONE F-F

SEZIONE C-C

SEZIONE D1-D1



SEZIONE E-E

POS.	#	N.	L. unit.	L. tot.	TOTALI
1	12	2	7.54	15.08	13.39
2	12	2	8.38	16.75	14.88
3	16	6	6.41	38.46	60.68
4	12	5	6.38	51.04	45.32
4*	12	2	6.10	12.20	10.83
5	12	22	3.78	83.16	73.85
5*	12	22	1.96	40.92	36.33
6*	12	4	1.79	7.16	6.35
6*	12	24	1.44	40.32	35.80
8	12	4	1.10	4.40	3.90
10	10	8	0.50	4.00	3.08
11	10	8	0.55	4.40	2.74
12	12	1	1.13	1.13	1.00
13	10	4	0.30	1.20	0.74
14	10	4	1.07	4.28	2.64
15	12	2	1.30	2.60	2.31
16			dywidag #20 l=598		14.75
P			Piastre 150x100x10 zincate		
B			Boccola #20 n.2		328.56